

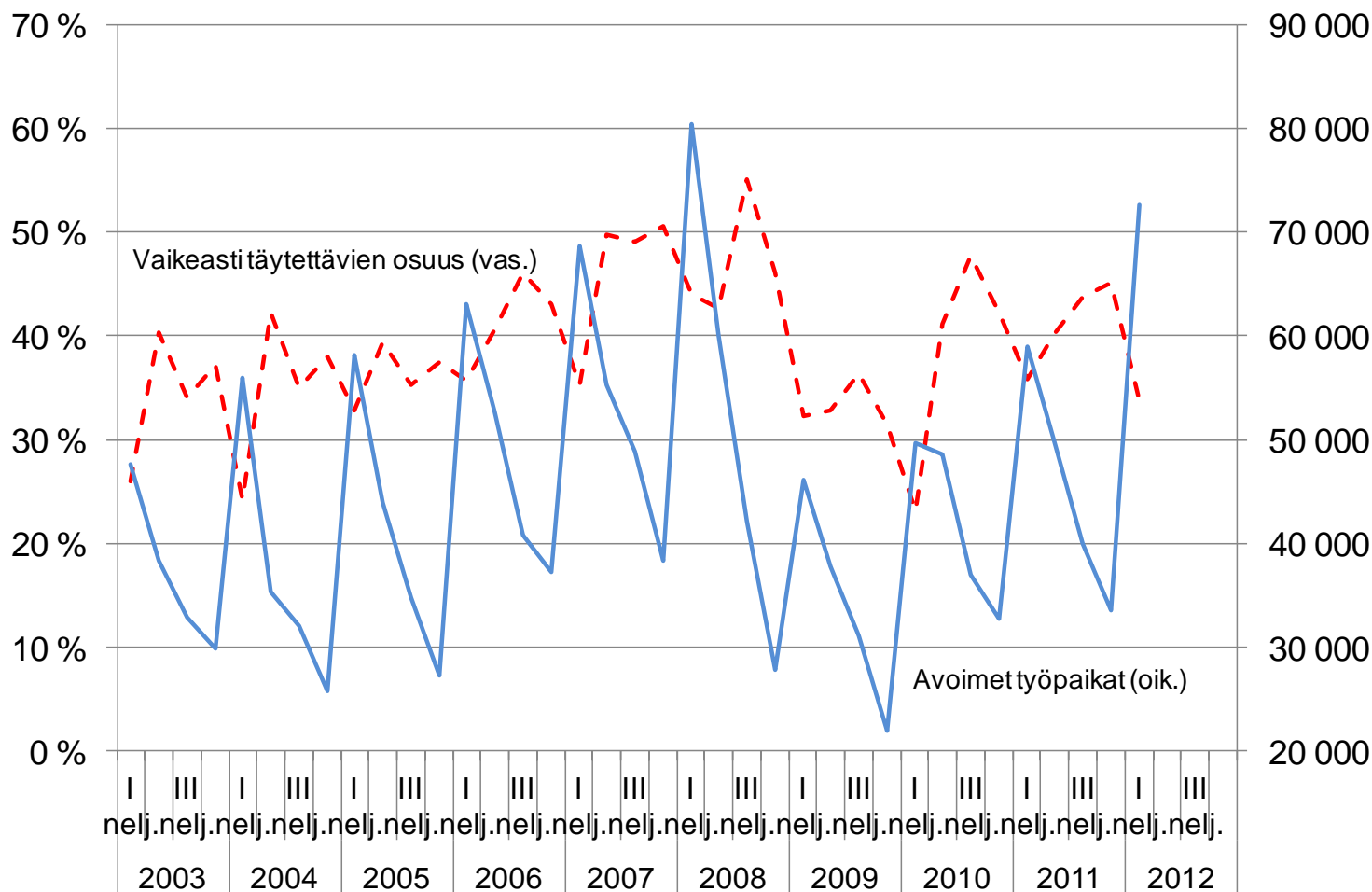


# Työvoiman saatavuus

Konsultit 2HPO



# Rekrytointiongelmien ja avoimien paikkojen kehitys

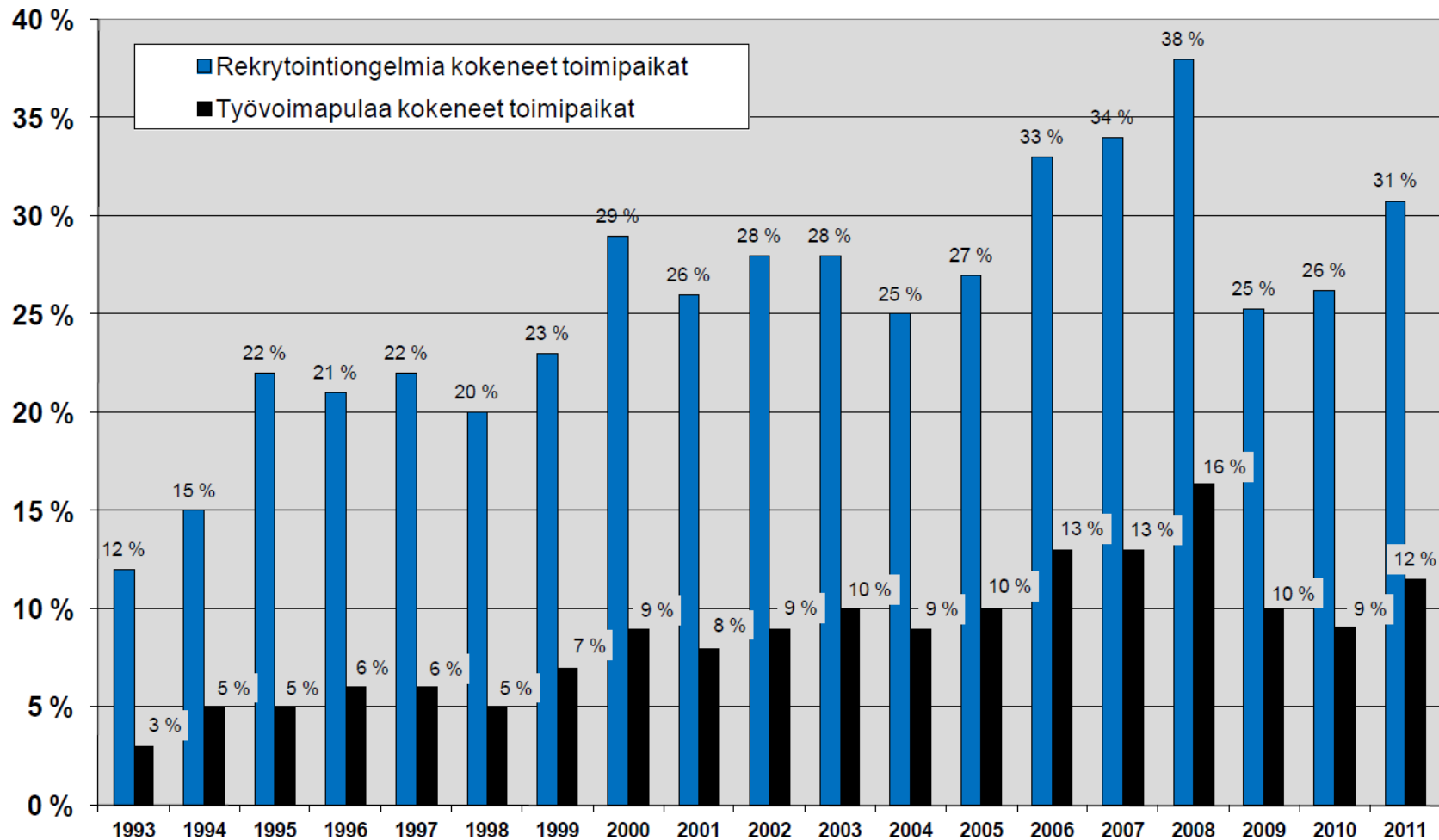


Vaikeasti täytettävä = Työnantajan kokemus täytettävyydestä aktiivisista toimenpiteistä huolimatta.

Lähde: Tilastokeskus



# Rekrytointiongelmien

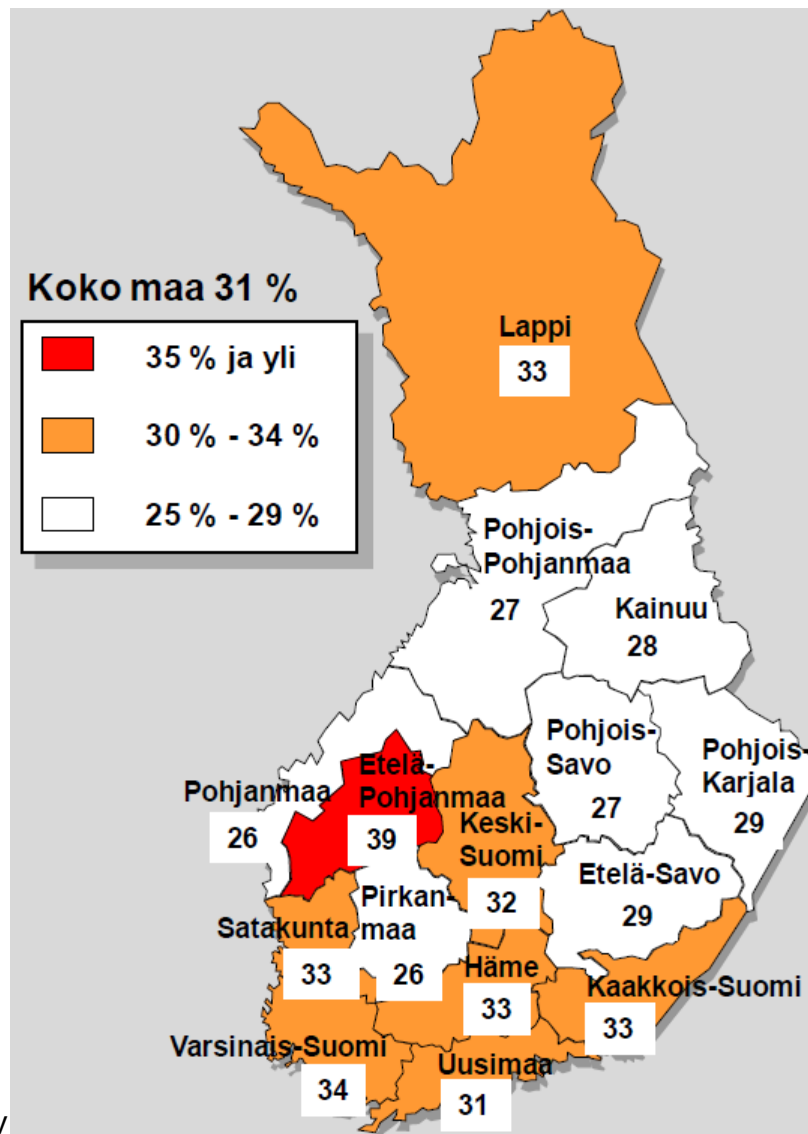


Rekrytointiongelma = Toimipaikka kokenut vaikeuksia työpaikan täytössä.  
Työvoimapula = Toimipaikka jäänyt (osittain) ilman hakemaansa työvoimaa.

Lähde: TEM, työnantajakysely



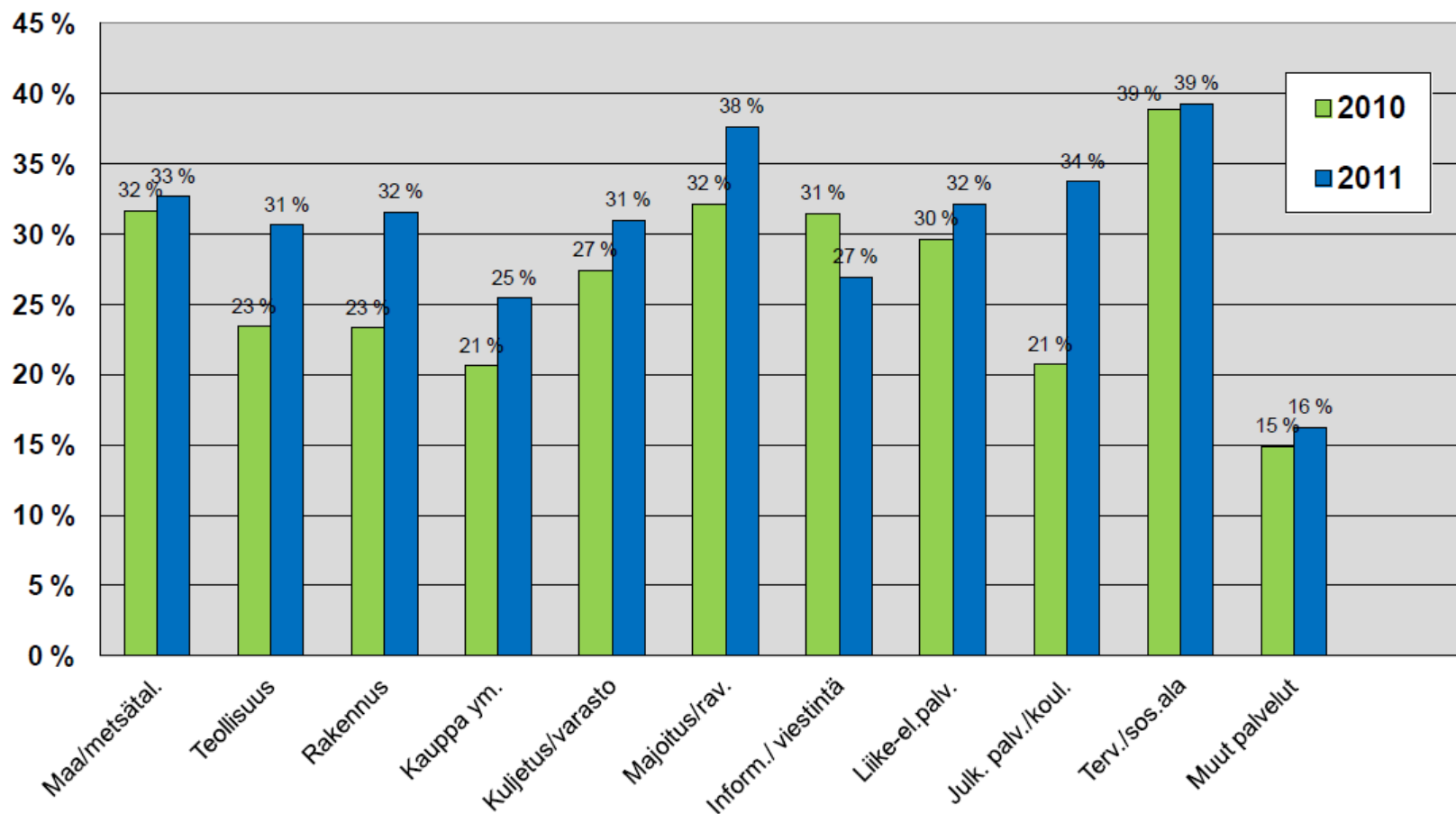
# Rekrytointiongelmien 2011 - alueittain



Lähde: TEM, työnantajakysely



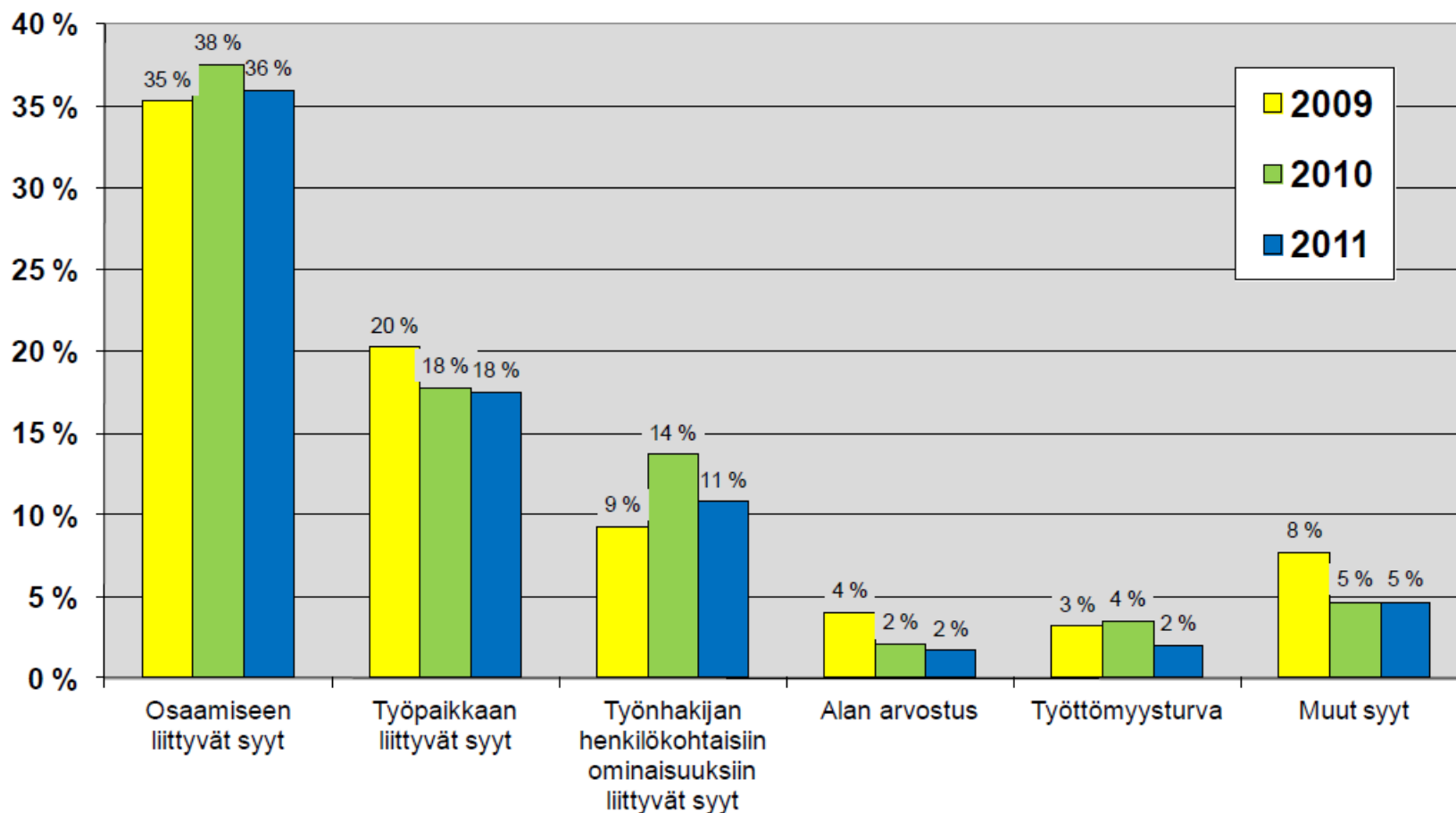
# Rekrytointiongelmien - toimialoittain



Lähde: TEM, työnantajakysely



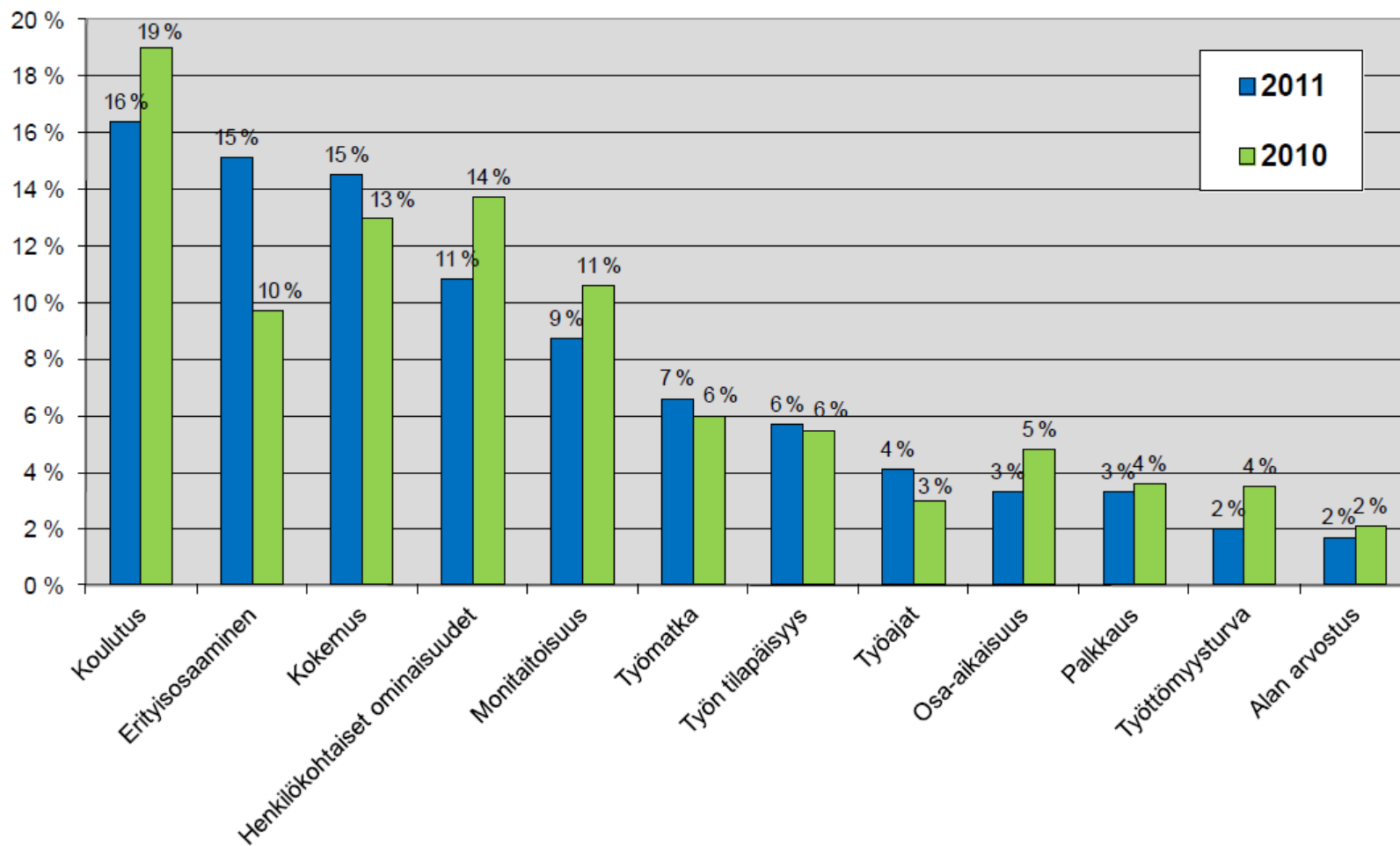
# Rekrytointiongelmien syyryhmät



Lähde: TEM, työnantajakysely

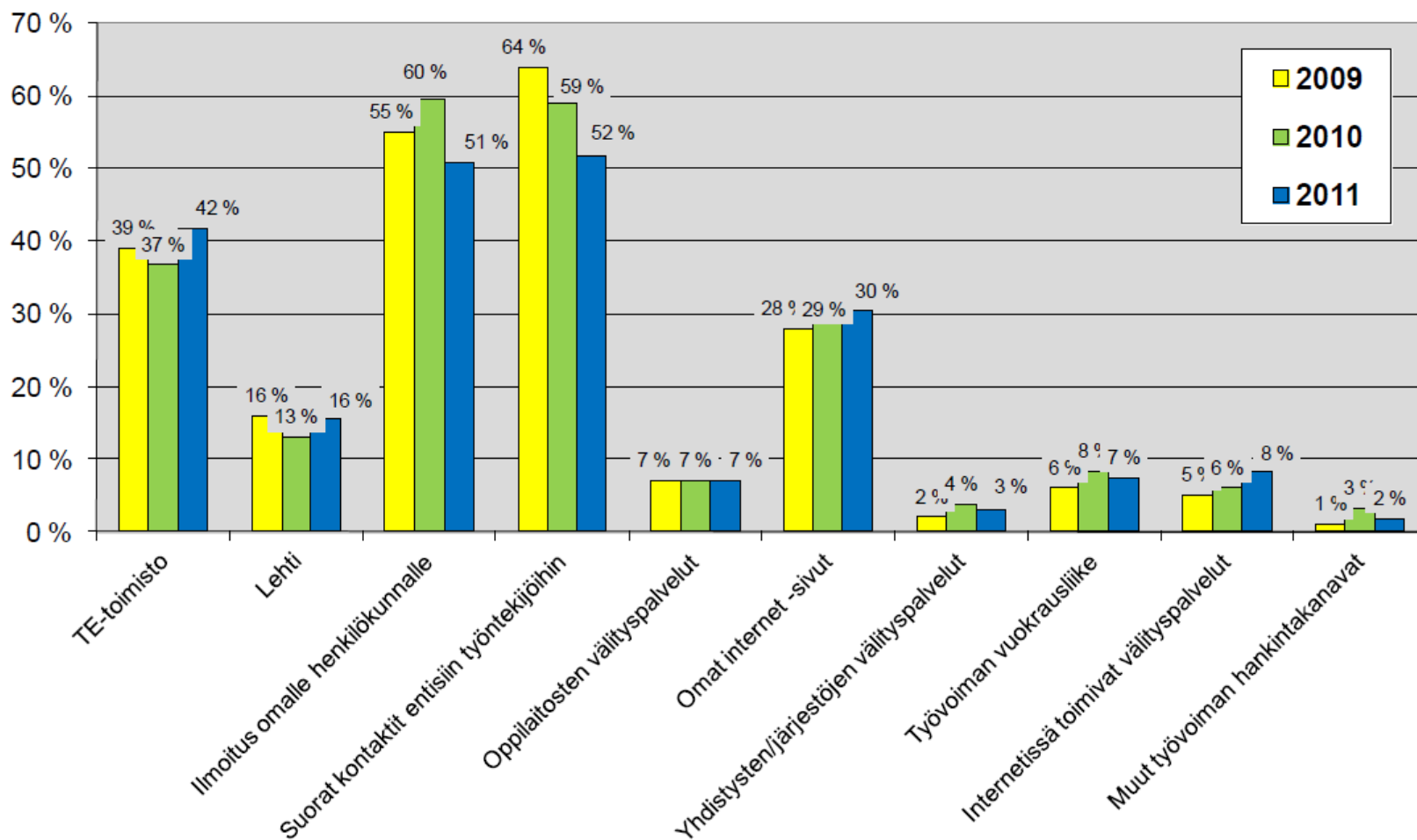


# Rekrytointiongelmien syyt



Lähde: TEM, työnantajakysely

# Työvoiman hankintakanavat



Lähde: TEM, työnantajakysely